



МИНИСТЕРСТВО СЕЛЬСКОГО ХОЗЯЙСТВА РОССИЙСКОЙ ФЕДЕРАЦИИ



**ФГБУ «Центр Агроаналитики»**



# ЕЖЕНЕДЕЛЬНЫЙ МОНИТОРИНГ СОСТОЯНИЯ АПК

На 25.09.2020

# СОДЕРЖАНИЕ

## О ХОДЕ ПРОВЕДЕНИЯ СЕЗОННЫХ СЕЛЬСКОХОЗЯЙСТВЕННЫХ РАБОТ

Уборка зерновых и зернобобовых культур.....	3
Уборка пшеницы.....	4
Уборка ячменя.....	5
Уборка кукурузы.....	6
Уборка гречихи.....	7
Уборка риса.....	8
Уборка подсолнечника.....	9
Уборка рапса.....	10
Уборка сои.....	11
Уборка сахарной свеклы.....	12
Уборка льна-долгунца.....	13
Уборка картофеля.....	14
Уборка овощей открытого грунта.....	15
Сев озимых.....	16
ОБЕСПЕЧЕННОСТЬ СЕМЕНАМИ ОЗИМЫХ КУЛЬТУР.....	17
ЭПИЗООТИЧЕСКАЯ СИТУАЦИЯ.....	18
ОСВОЕНИЕ ВОДНЫХ БИОЛОГИЧЕСКИХ РЕСУРСОВ.....	20
ПРОИЗВОДСТВО ПРОДУКЦИИ ПИЩЕВОЙ И ПЕРЕРАБАТЫВАЮЩЕЙ ПРОМЫШЛЕННОСТИ.....	22

# О ХОДЕ ПРОВЕДЕНИЯ СЕЗОННЫХ СЕЛЬСКОХОЗЯЙСТВЕННЫХ РАБОТ (Уборка зерновых и зернобобовых культур\*)

Данные по состоянию  
на 25.09.2020

Посевная площадь, тыс. га  
**47 981,2**  
Убрано, %  
**87,3**

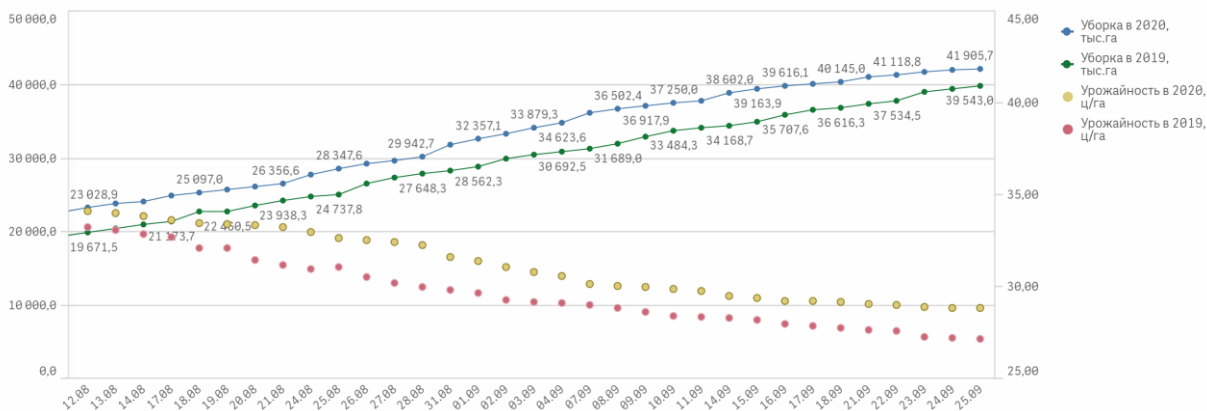
Обмолочено, тыс. га  
**41 905,7**  
в 2019 г., тыс. га  
**39 543,0**

Намолочено, тыс. т\*\*  
**120 704,5**  
в 2019 г., тыс. т  
**107 142,7**

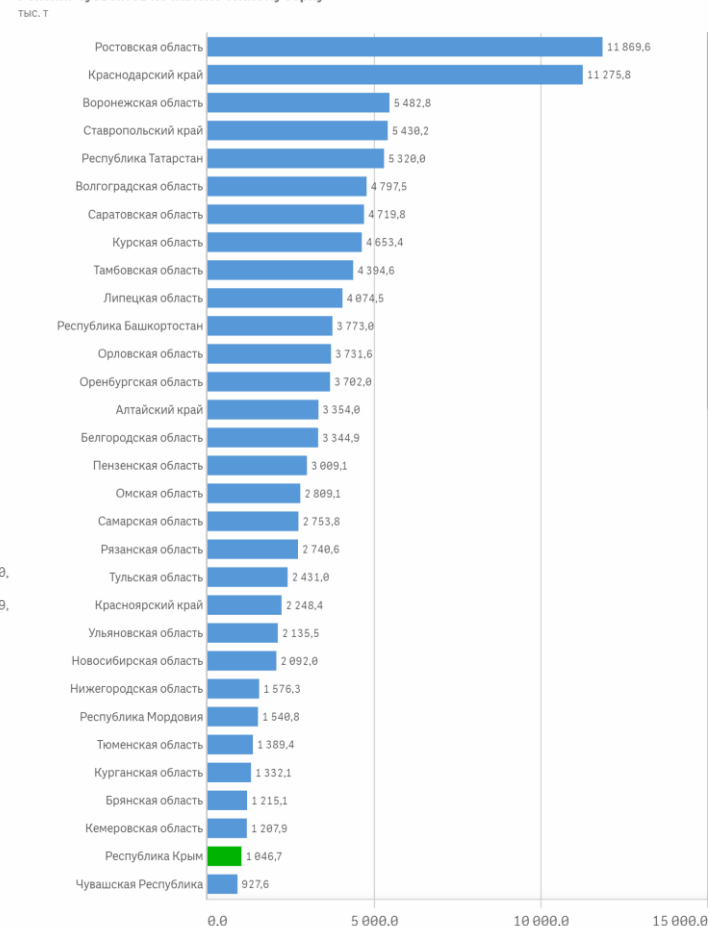
Средняя урожайность зерновых в 2020 г., ц/га: **28,8**

Изменение урожайности зерновых по отношению к 2019 г., ц/га: **▲ 1,7**

Динамика уборки (нарастающим итогом), тыс. га и урожайности, ц/га



Рейтинг субъектов по намолоченному зерну\*\*\*



\*данные по хозяйствам всех категорий  
\*\*в первоначально оприходованном весе  
\*\*\*субъекты, в которых уборка завершена, окрашиваются в зеленый цвет, субъекты, в которых уборка не завершена, окрашиваются в синий цвет



# О ХОДЕ ПРОВЕДЕНИЯ СЕЗОННЫХ СЕЛЬСКОХОЗЯЙСТВЕННЫХ РАБОТ (Уборка пшеницы\*)

Данные по состоянию  
на 25.09.2020

Посевная площадь, тыс. га

**29 420,6**

Убрано, %

**94,1**

Обмолочено с площади, тыс. га

**27 687,0**

в 2019 г., тыс. га

**25 049,8**

Намолочено, тыс. т\*\*

**84 797,8**

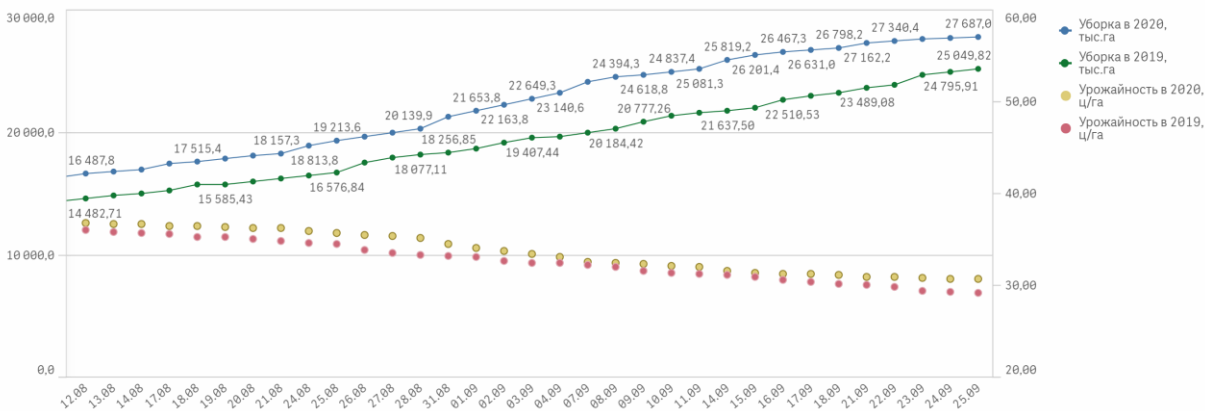
в 2019 г., тыс. т

**72 947,0**

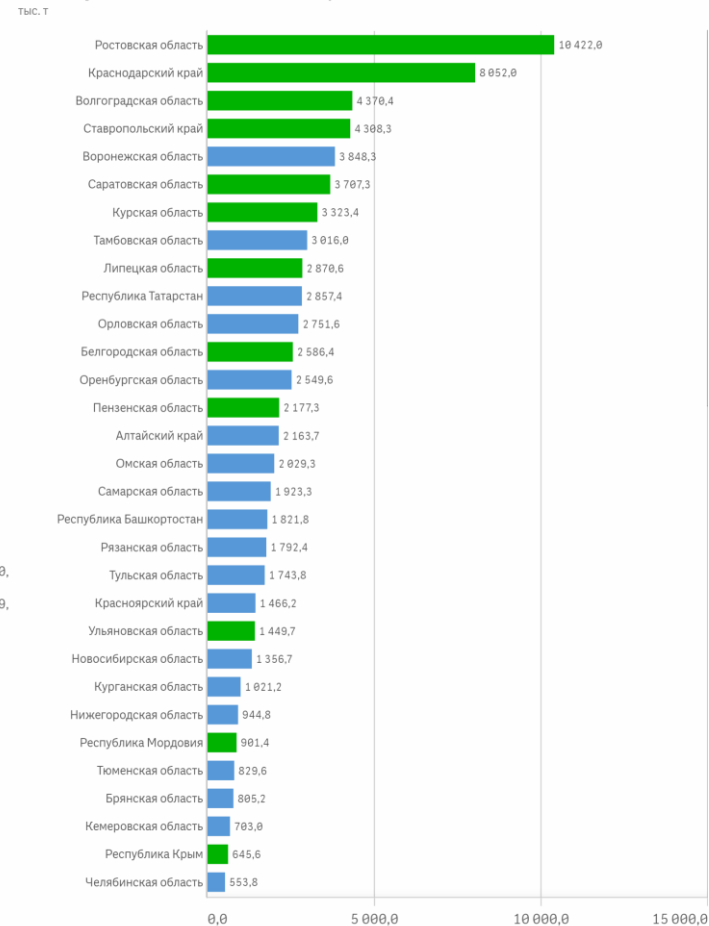
Средняя урожайность пшеницы в 2020 г., ц/га: **30,6**

Изменение урожайности пшеницы по отношению к 2019 г., ц/га: **▲ 1,5**

Динамика уборки (нарастающим итогом), тыс. га и урожайности, ц/га



Рейтинг субъектов по намолоченной пшенице\*\*\*



\*данные по хозяйствам всех категорий  
\*\*в первоначально оприходованном весе  
\*\*\*субъекты, в которых уборка завершена, окрашиваются в зеленый цвет, субъекты, в которых уборка не завершена, окрашиваются в синий цвет



Посевная площадь, тыс. га

**8 531,8**

Убрано, %

**92,8**

Обмолочено с площади, тыс. га

**7 919,7**

в 2019 г., тыс. га

**8 028,5**

Намолочено, тыс. т\*\*

**21 446,8**

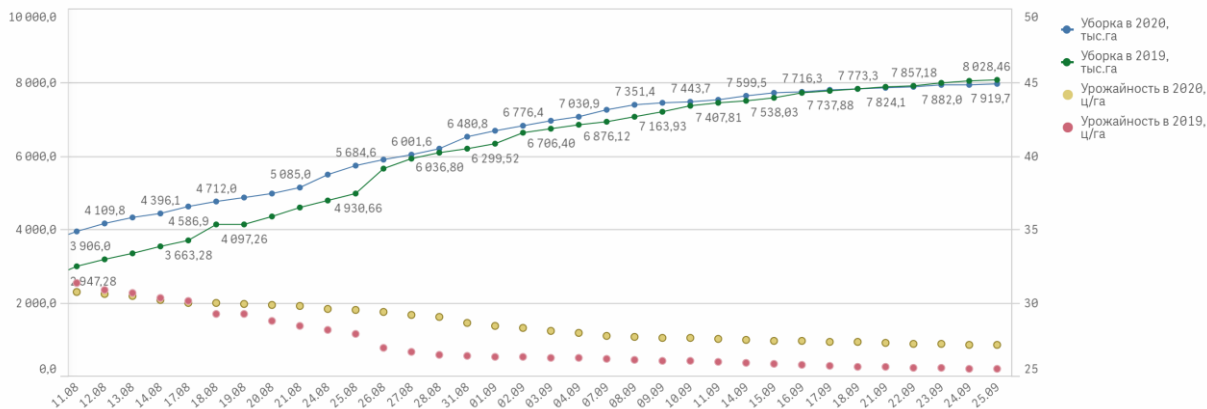
в 2019 г., тыс. т

**20 411,3**

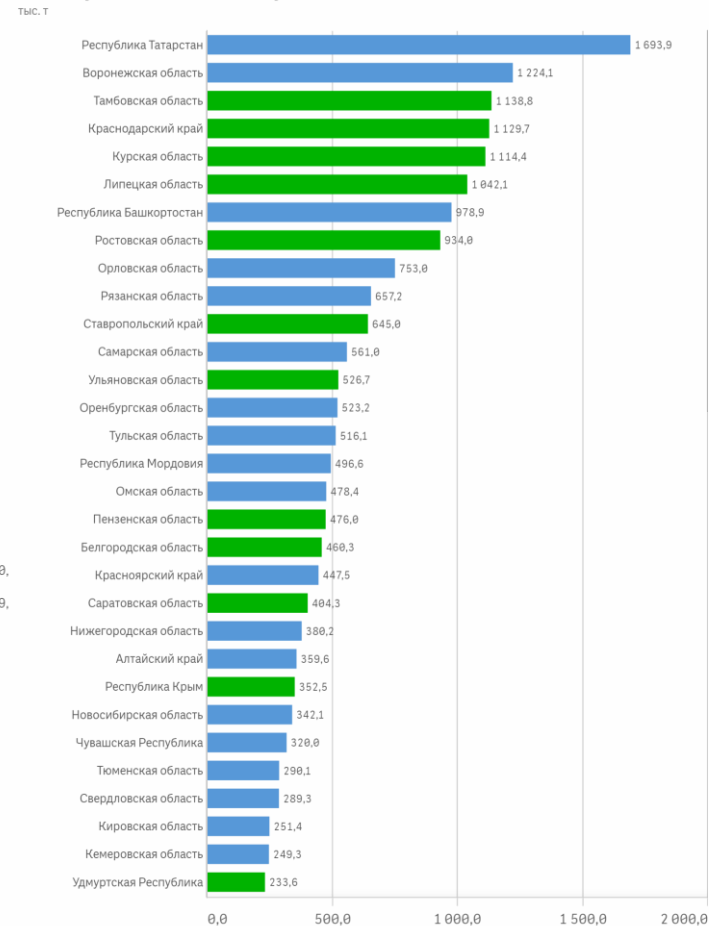
Средняя урожайность ячменя в 2020 г., ц/га: **27,1**

Изменение урожайности ячменя по отношению к 2019 г., ц/га: **▲ 1,7**

Динамика уборки (нарастающим итогом), тыс. га и урожайности, ц/га



Рейтинг субъектов по намолоченному ячменю\*\*\*



\*данные по хозяйствам всех категорий  
\*\*в первоначально оприходованном весе  
\*\*\*субъекты, в которых уборка завершена, окрашиваются в зеленый цвет, субъекты, в которых уборка не завершена, окрашиваются в синий цвет



# О ХОДЕ ПРОВЕДЕНИЯ СЕЗОННЫХ СЕЛЬСКОХОЗЯЙСТВЕННЫХ РАБОТ (Уборка кукурузы\*)

Данные по состоянию  
на 25.09.2020

Посевная площадь, тыс. га

**2 871,5**  
Убрано, %  
**21,9**

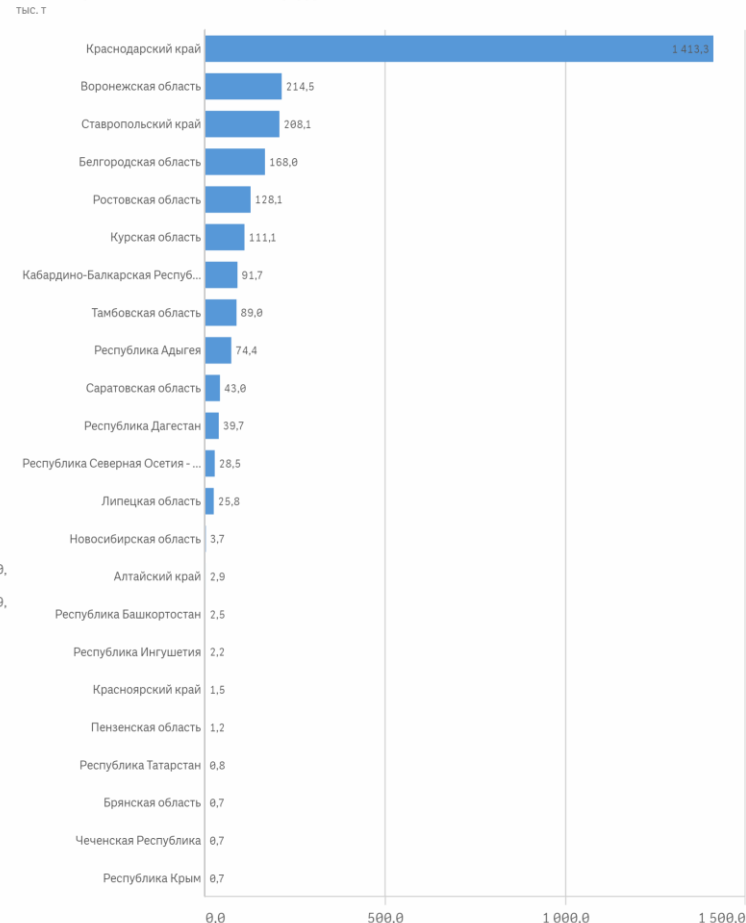
Обмолочено с площади, тыс. га

**627,8**  
в 2019 г., тыс. га  
**643,0**

Намолочено, тыс. т\*\*

**2 652,3**  
в 2019 г., тыс. т  
**3 283,9**

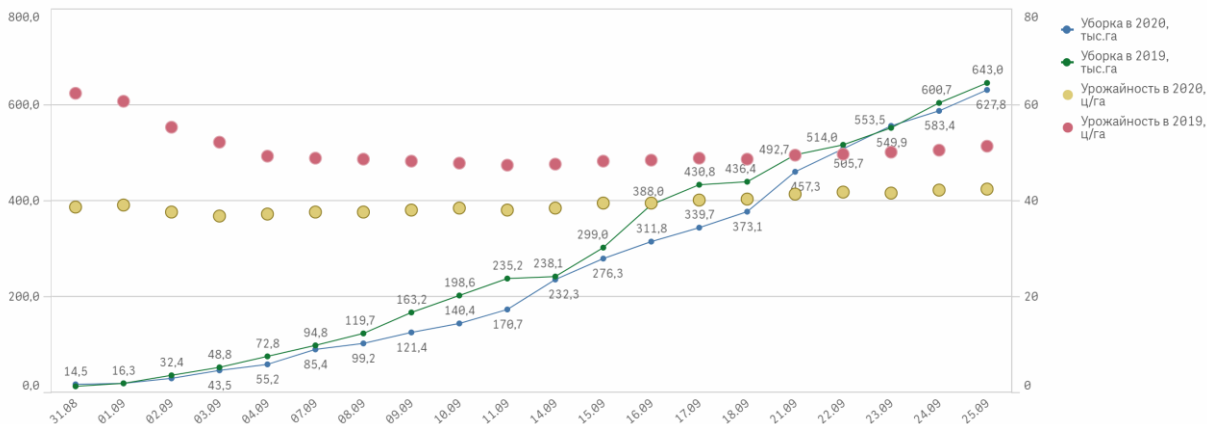
Рейтинг субъектов по намолоченной кукурузе\*\*\*



Средняя урожайность кукурузы в 2020 г., ц/га: **42,2**

Изменение урожайности кукурузы по отношению к 2019 г., ц/га: **▼ -8,8**

Динамика уборки (нарастающим итогом), тыс. га и урожайности, ц/га



\*данные по хозяйствам всех категорий  
\*\*в первоначально оприходованном весе  
\*\*\*субъекты, в которых уборка завершена, окрашиваются в зеленый цвет, субъекты, в которых уборка не завершена, окрашиваются в синий цвет



# О ХОДЕ ПРОВЕДЕНИЯ СЕЗОННЫХ СЕЛЬСКОХОЗЯЙСТВЕННЫХ РАБОТ (Уборка гречихи\*)

Данные по состоянию  
на 25.09.2020

Посевная площадь, тыс. га

**870,7**  
Убрано, %  
**48,4**

Обмолочено с площади, тыс. га

**421,3**  
в 2019 г., тыс. га  
**418,6**

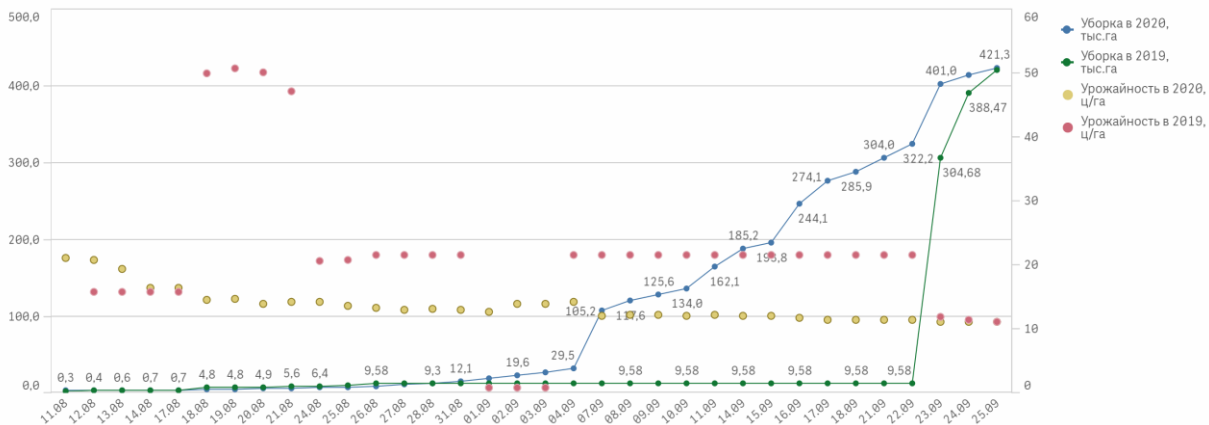
Намолочено, тыс. т\*\*

**458,4**  
в 2019 г., тыс. т  
**455,2**

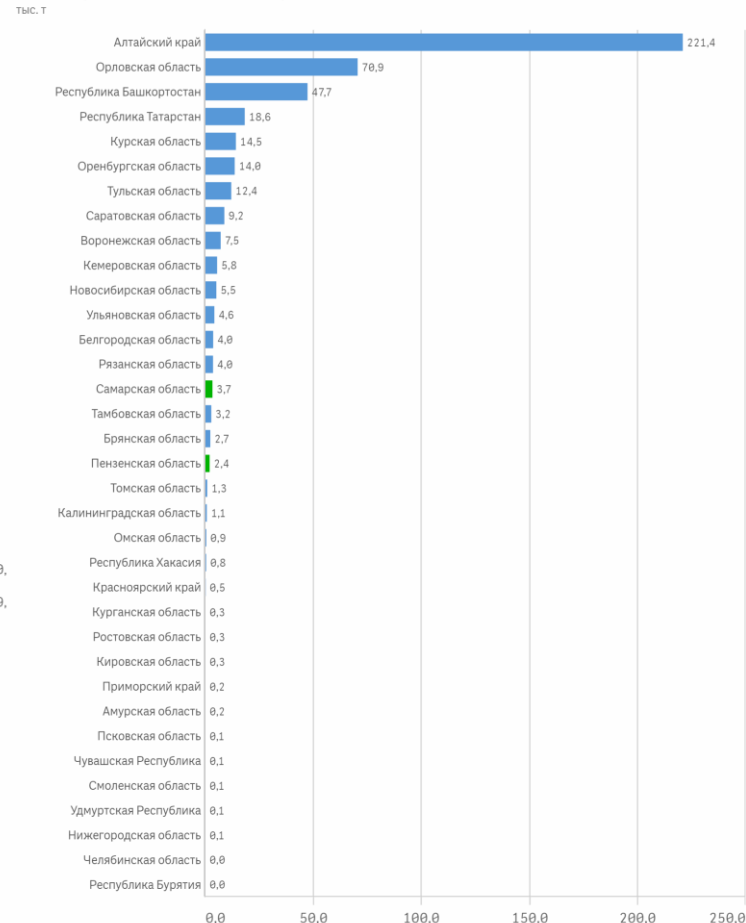
Средняя урожайность гречихи в 2020 г., ц/га: **10,9**

Изменение урожайности гречихи по отношению к 2019 г., ц/га: **▲ 0,0**

Динамика уборки (нарастающим итогом), тыс. га и урожайности, ц/га



Рейтинг субъектов по намолоченной гречихе\*\*\*



\*данные по хозяйствам всех категорий

\*\*в первоначально оприходованном весе

\*\*\*субъекты, в которых уборка завершена, окрашиваются в зеленый цвет, субъекты, в которых уборка не завершена, окрашиваются в синий цвет



Посевная площадь, тыс. га

**196,2**  
Убрано, %  
**35,3**

Обмолочено с площади, тыс. га

**69,3**  
в 2019 г., тыс. га  
**72,8**

Намолочено, тыс. т\*\*

**445,5**  
в 2019 г., тыс. т  
**472,9**

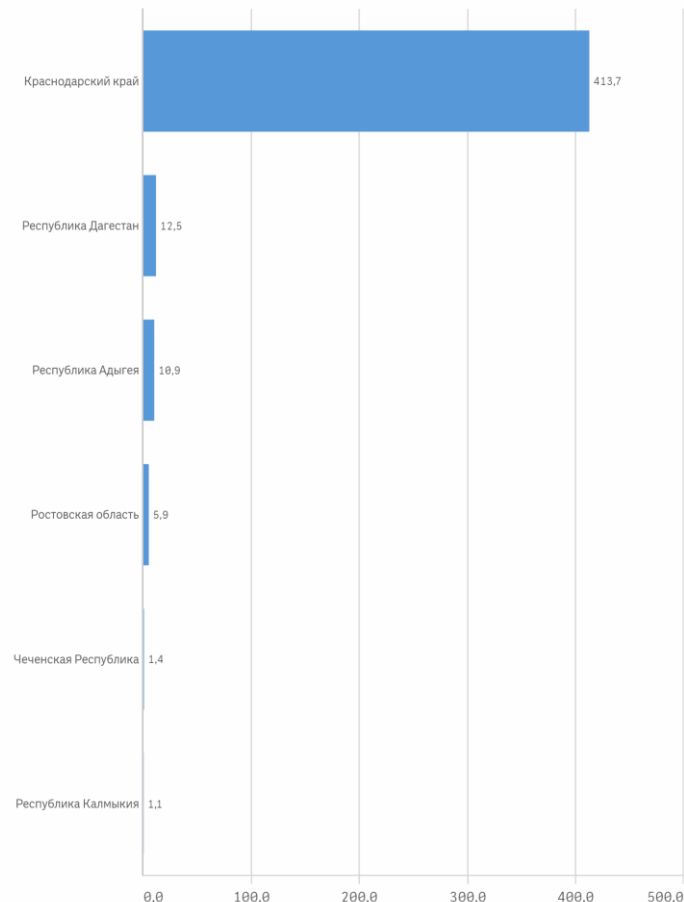
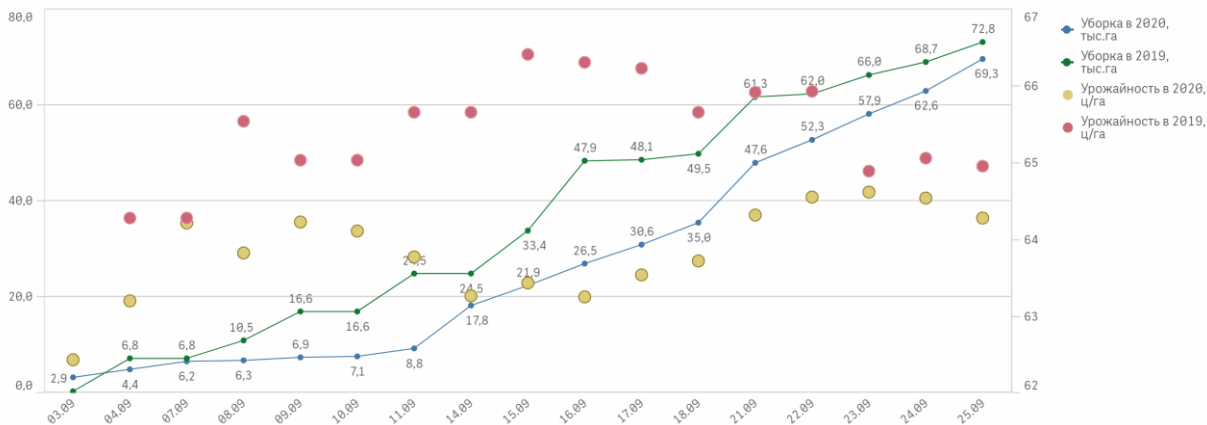
Рейтинг субъектов по намолоченному рису\*\*\*

тыс. т

Средняя урожайность риса в 2020 г., ц/га: **64,3**

Изменение урожайности риса по отношению к 2019 г., ц/га: **▼ -0,7**

Динамика уборки (нарастающим итогом), тыс. га и урожайности, ц/га



\*данные по хозяйствам всех категорий

\*\*в первоначально оприходованном весе

\*\*\*субъекты, в которых уборка завершена, окрашиваются в зеленый цвет, субъекты, в которых уборка не завершена, окрашиваются в синий цвет





# О ХОДЕ ПРОВЕДЕНИЯ СЕЗОННЫХ СЕЛЬСКОХОЗЯЙСТВЕННЫХ РАБОТ (Уборка подсолнечника\*)

Данные по состоянию  
на 25.09.2020

Посевная площадь, тыс. га

**8 480,6**

Убрано, %  
**29,9**

Обмолочено с площади, тыс. га

**2 538,0**

в 2019 г., тыс. га  
**2 396,6**

Намолочено, тыс. т\*\*

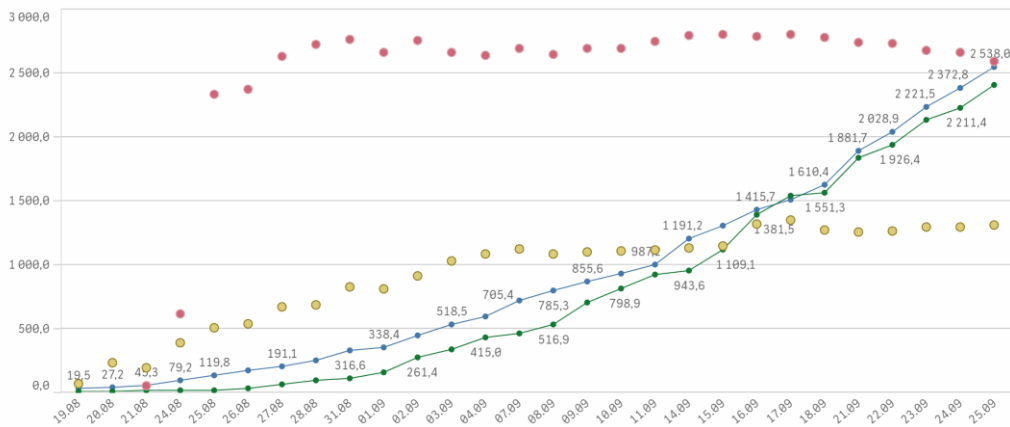
**4 369,3**

в 2019 г., тыс. т  
**5 354,1**

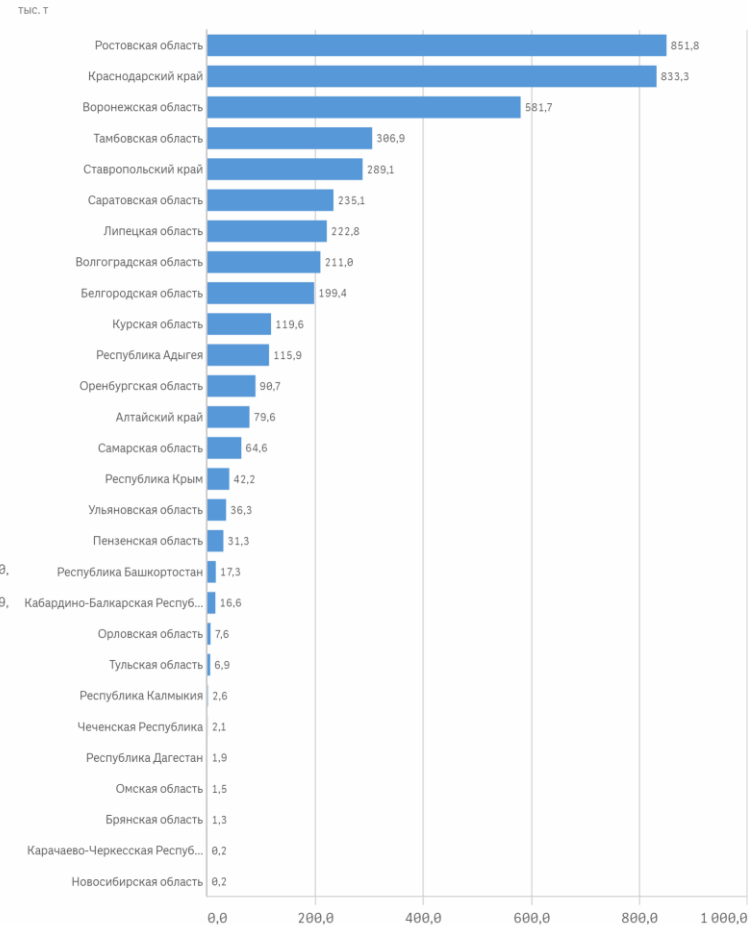
Средняя урожайность подсолнечника в 2020 г., ц/га: **17,2**

Изменение урожайности подсолнечника по отношению к 2019 г., ц/га: **▼ -5,1**

Динамика уборки (нарастающим итогом), тыс. га и урожайности, ц/га



Рейтинг субъектов по намолоченному подсолнечнику\*\*\*



\*данные по хозяйствам всех категорий

\*\*в первоначально оприходованном весе

\*\*\*субъекты, в которых уборка завершена, окрашиваются в зеленый цвет, субъекты, в которых уборка не завершена, окрашиваются в синий цвет



# О ХОДЕ ПРОВЕДЕНИЯ СЕЗОННЫХ СЕЛЬСКОХОЗЯЙСТВЕННЫХ РАБОТ (Уборка рапса\*)

Данные по состоянию  
на 25.09.2020

Посевная площадь, тыс. га

**1 492,8**

Убрано, %  
**76,2**

Обмолочено с площади, тыс. га

**1 137,3**

в 2019 г., тыс. га  
**848,0**

Намолочено, тыс. т\*\*

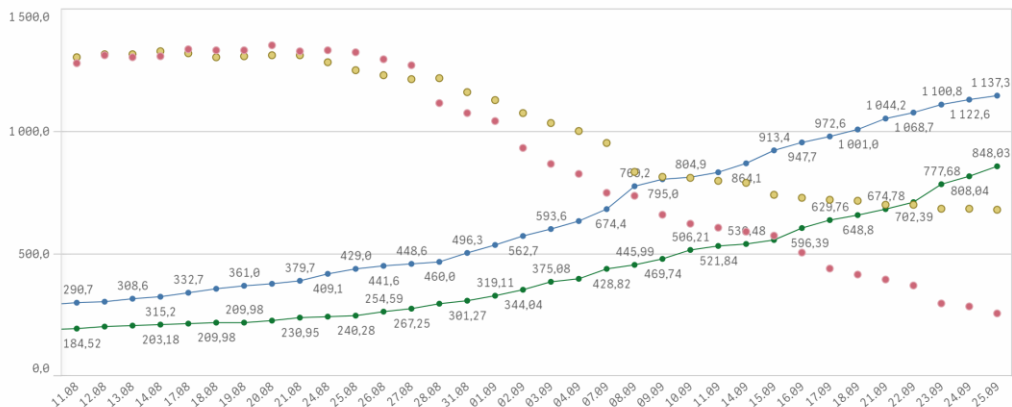
**2 217,8**

в 2019 г., тыс. т  
**1 414,5**

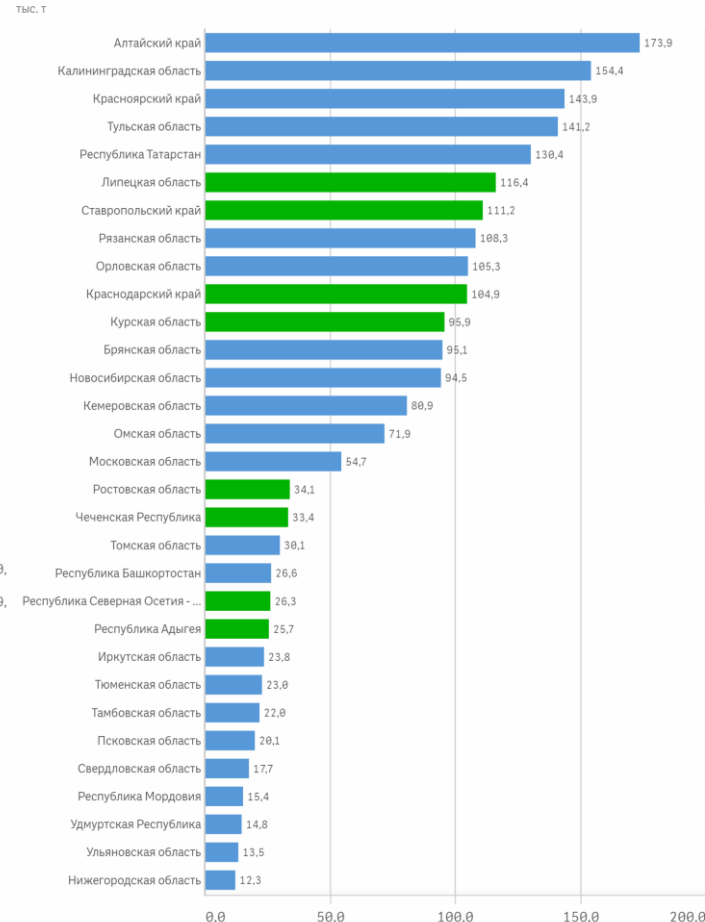
Средняя урожайность рапса в 2020 г., ц/га: **19,5**

Изменение урожайности рапса по отношению к 2019 г., ц/га: **▲ 2,8**

Динамика уборки (нарастающим итогом), тыс. га и урожайности, ц/га



Рейтинг субъектов по намолоченному рапсу\*\*\*



\*данные по хозяйствам всех категорий  
\*\*в первоначально оприходованном весе  
\*\*\*субъекты, в которых уборка завершена, окрашиваются в зеленый цвет, субъекты, в которых уборка не завершена, окрашиваются в синий цвет



# О ХОДЕ ПРОВЕДЕНИЯ СЕЗОННЫХ СЕЛЬСКОХОЗЯЙСТВЕННЫХ РАБОТ (Уборка сои\*)

Данные по состоянию  
на 25.09.2020

Посевная площадь, тыс. га

**2 832,7**

Убрано, %

**37,7**

Обмолочено с площади, тыс. га

**1 067,0**

в 2019 г., тыс. га

**1 203,7**

Намолочено, тыс. т\*\*

**2 012,9**

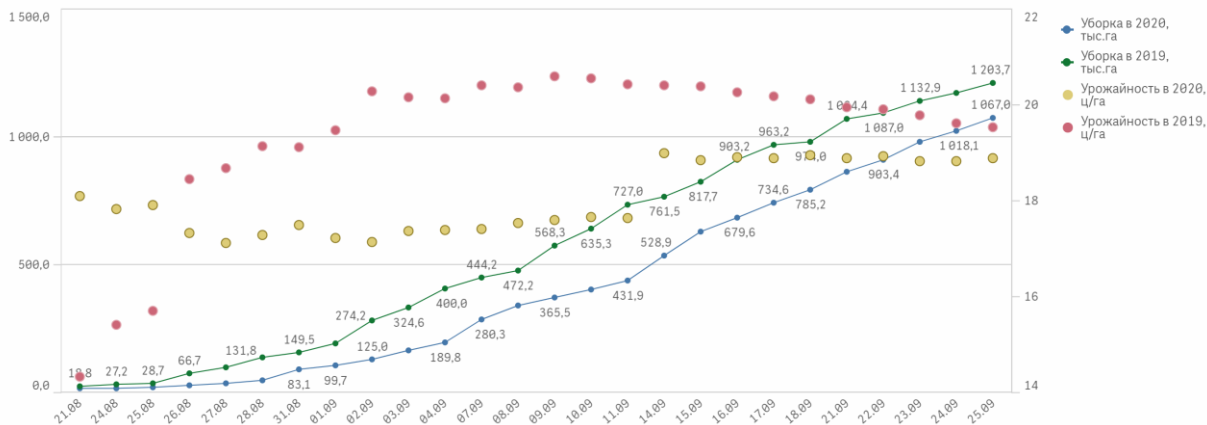
в 2019 г., тыс. т

**2 348,5**

Средняя урожайность сои в 2020 г., ц/га: **18,9**

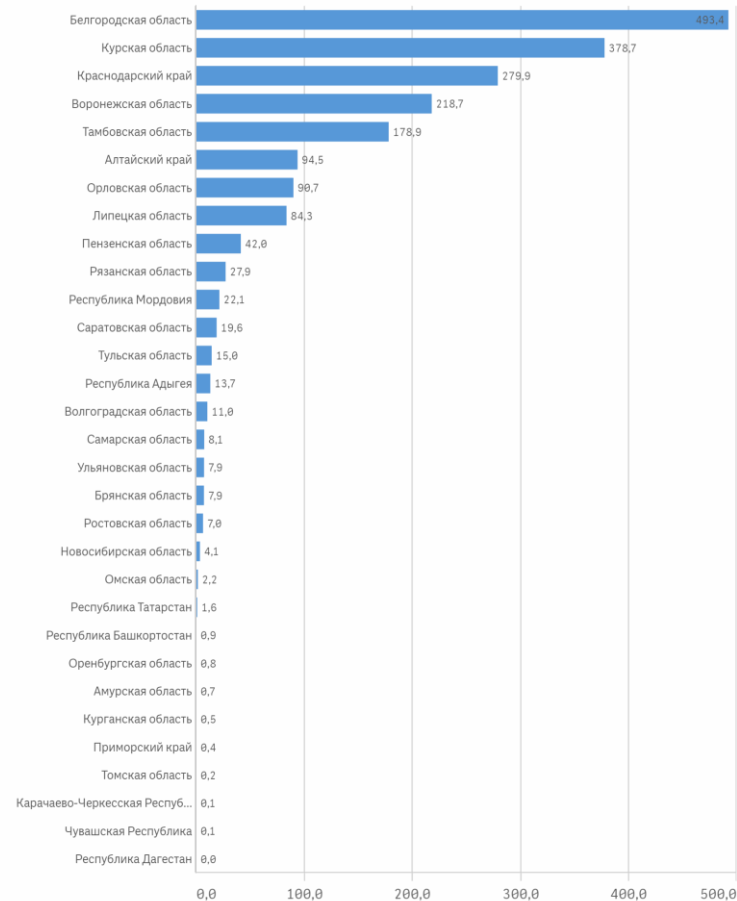
Изменение урожайности сои по отношению к 2019 г., ц/га: **▼ -0,6**

Динамика уборки (нарастающим итогом), тыс. га и урожайности, ц/га



Рейтинг субъектов по намолоченной сое\*\*\*

тыс. т



\*данные по хозяйствам всех категорий

\*\*в первоначально оприходованном весе

\*\*\*субъекты, в которых уборка завершена, окрашиваются в зеленый цвет, субъекты, в которых уборка не завершена, окрашиваются в синий цвет



# О ХОДЕ ПРОВЕДЕНИЯ СЕЗОННЫХ СЕЛЬСКОХОЗЯЙСТВЕННЫХ РАБОТ (Уборка сахарной свеклы\*)

Данные по состоянию  
на 25.09.2020

Посевная площадь, тыс. га

**927,8**  
Убрано, %  
**34,1**

Убрано с площади, тыс. га

**316,0**  
в 2019 г., тыс. га  
**403,8**

Накормано, тыс. т

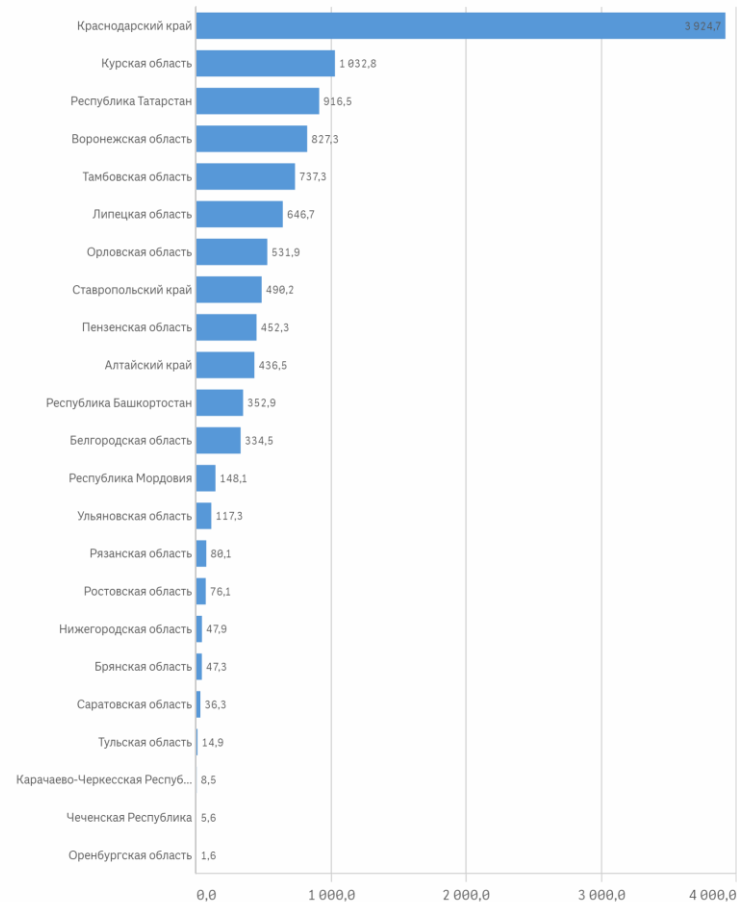
**11 267,1**  
в 2019 г., тыс. т  
**17 632,1**

Средняя урожайность сахарной свеклы в 2020 г., ц/га: **356,6**

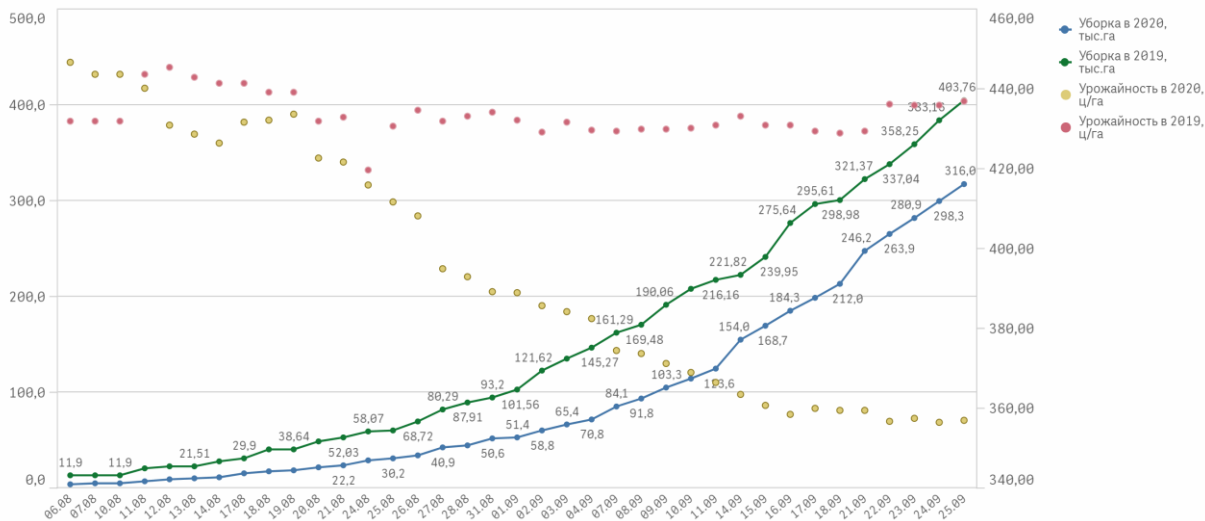
Изменение урожайности сахарной свеклы по отношению к 2019 г., ц/га: **▼ -80,1**

Рейтинг субъектов по валовому сбору сахарной свеклы\*\*

тыс. т



Динамика уборки (нарастающим итогом), тыс. га и урожайности, ц/га



\*данные по хозяйствам всех категорий

\*\*субъекты, в которых уборка завершена, окрашиваются в зеленый цвет  
субъекты, в которых уборка не завершена, окрашиваются в синий цвет



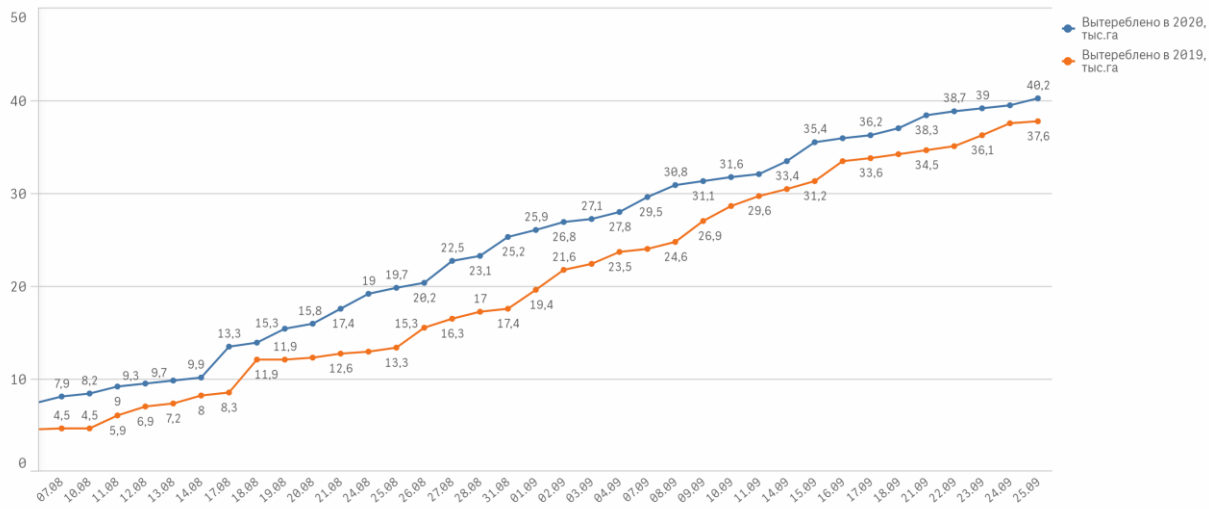
Посевная площадь, тыс. га

**53,2**  
Убрано, %  
**75,5**

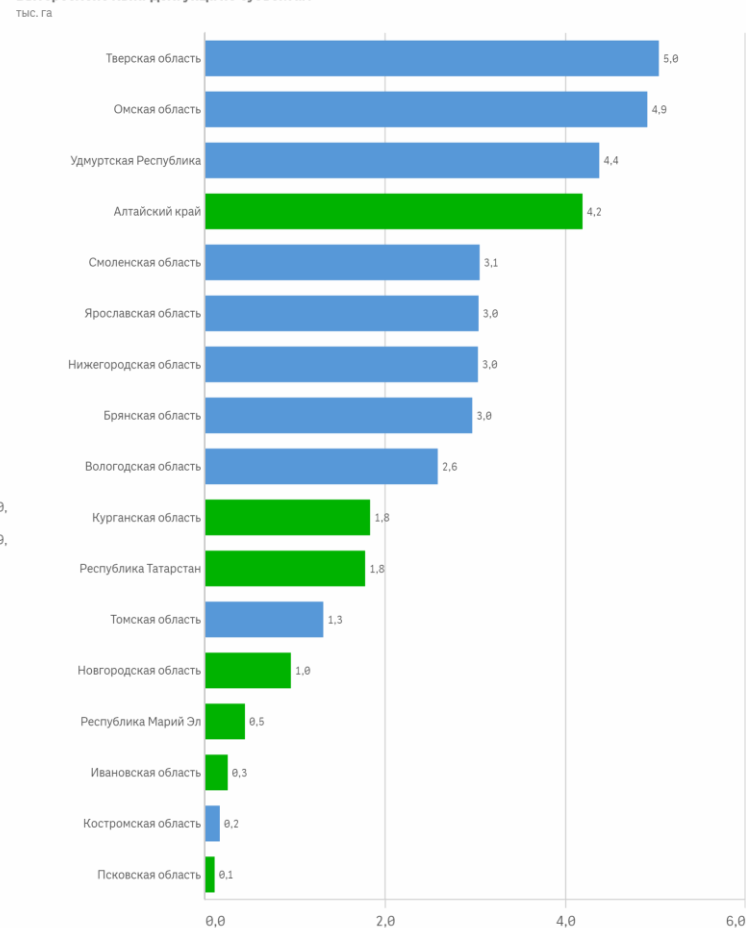
Вытерблено с площади, тыс. га

**40,2**  
в 2019 г., тыс. га  
**37,6**

Динамика уборки (нарастающим итогом), тыс. га



Вытерблено льна-долгунца по субъектам\*\*



\*данные по хозяйствам всех категорий

\*\*субъекты, в которых уборка завершена, окрашиваются в зеленый цвет  
субъекты, в которых уборка не завершена, окрашиваются в синий цвет



# О ХОДЕ ПРОВЕДЕНИЯ СЕЗОННЫХ СЕЛЬСКОХОЗЯЙСТВЕННЫХ РАБОТ (Уборка картофеля\*)

Данные по состоянию  
на 25.09.2020

Посевная площадь, тыс. га

**280,9**  
Убрано, %  
**57,4**

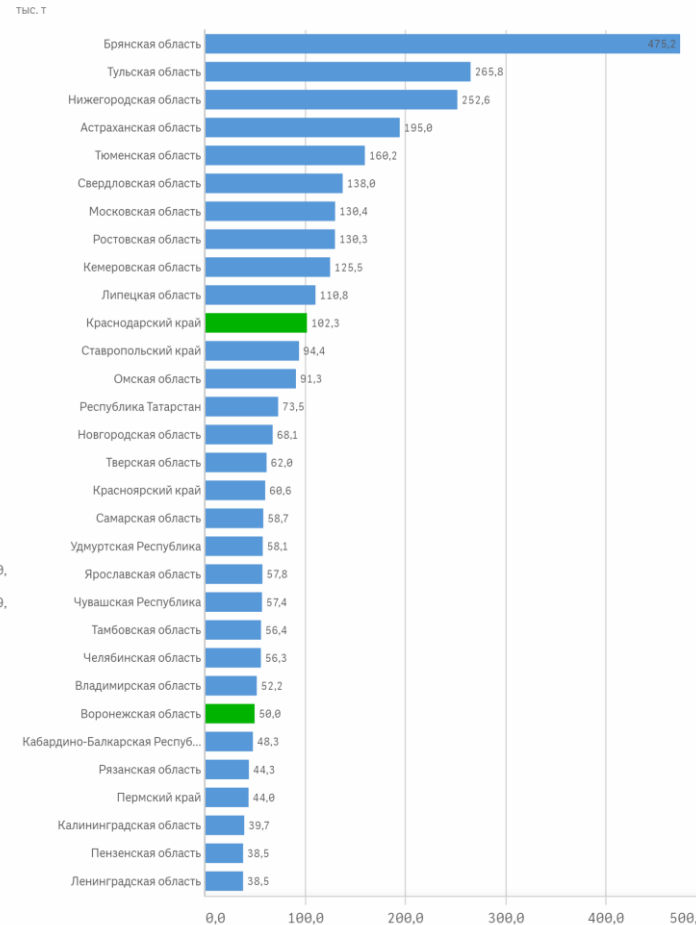
Выкопано, тыс. га

**161,3**  
в 2019 г., тыс. га  
**167,9**

Накопано, тыс. т

**3 823,0**  
в 2019 г., тыс. т  
**4 266,4**

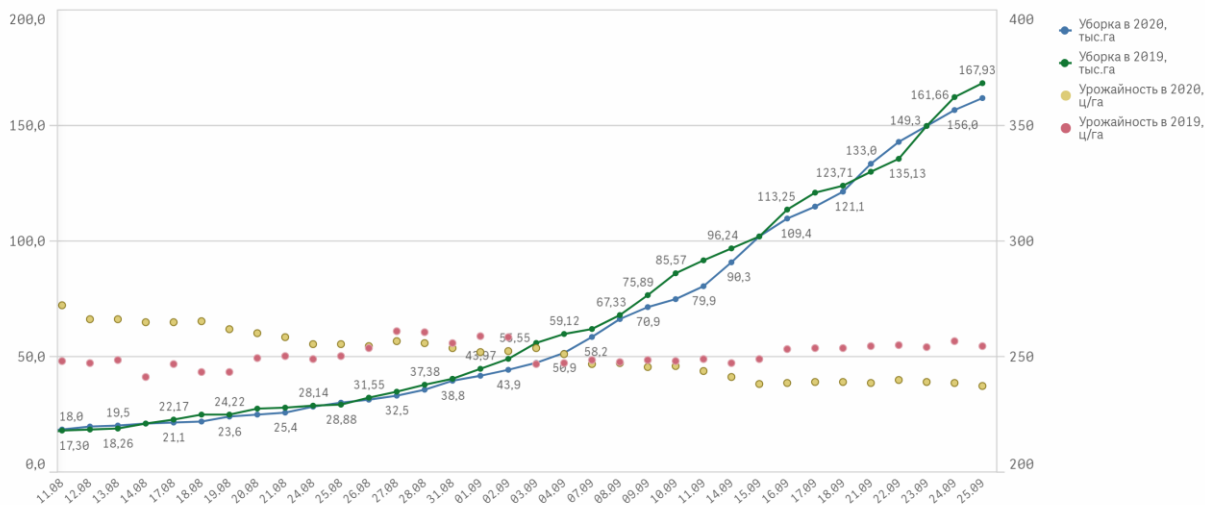
Рейтинг субъектов по накопанному картофелю\*\*



Средняя урожайность картофеля в 2020 г., ц/га: **237,0**

Изменение урожайности картофеля по отношению к 2019 г., ц/га: **▼ -17,0**

Динамика уборки (нарастающим итогом), тыс. га и урожайности, ц/га



\*данные по сельскохозяйственным предприятиям и крестьянским (фермерским) хозяйствам  
\*\*субъекты, в которых уборка завершена, окрашиваются в зеленый цвет  
субъекты, в которых уборка не завершена, окрашиваются в синий цвет



# О ХОДЕ ПРОВЕДЕНИЯ СЕЗОННЫХ СЕЛЬСКОХОЗЯЙСТВЕННЫХ РАБОТ (Уборка овощей открытого грунта\*)

Данные по состоянию  
на 25.09.2020

Посевная площадь, тыс. га

**188,5**  
Убрано, %  
**48,9**

Убрано с площади, тыс. га

**92,2**  
в 2019 г., тыс. га  
**93,6**

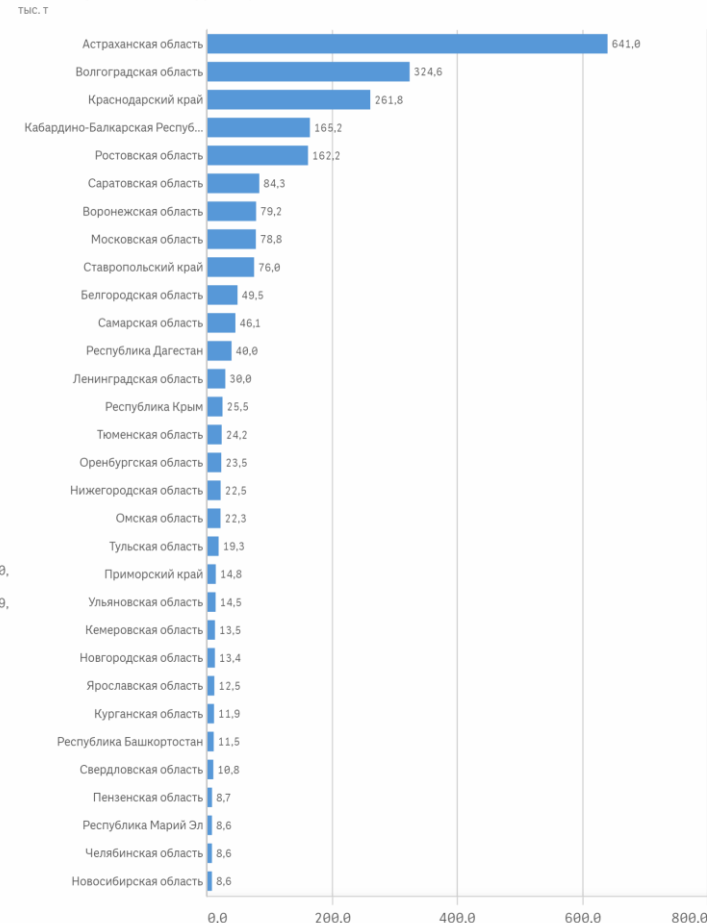
Собрано, тыс. т

**2 450,2**  
в 2019 г., тыс. т  
**2 221,1**

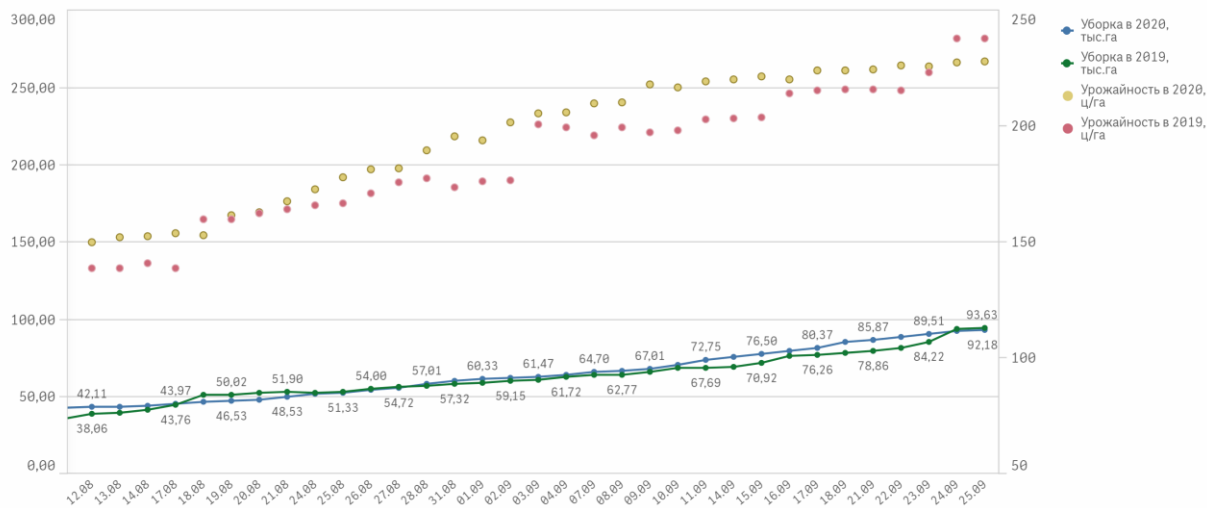
Средняя урожайность овощей в 2020 г., ц/га: **265,8**

Изменение урожайности овощей по отношению к 2019 г., ц/га: **▲ 28,6**

Рейтинг субъектов по сбору овощей\*\*



Динамика уборки (нарастающим итогом), тыс. га и урожайности, ц/га



\*данные по сельскохозяйственным предприятиям и крестьянским (фермерским) хозяйствам  
\*\*субъекты, в которых уборка завершена, окрашиваются в зеленый цвет  
субъекты, в которых уборка не завершена, окрашиваются в синий цвет



# О ХОДЕ ПРОВЕДЕНИЯ СЕЗОННЫХ СЕЛЬСКОХОЗЯЙСТВЕННЫХ РАБОТ (Сев озимых\*)

Данные по состоянию  
на 25.09.2020

Прогнозируемая площадь к посеву в 2020 г., тыс. га

**19 188,2**

Посеяно

**59,0%**

Посеяно в 2020 г., тыс. га

**11 320,1**

в 2019 г., тыс. га

**11 475,1**

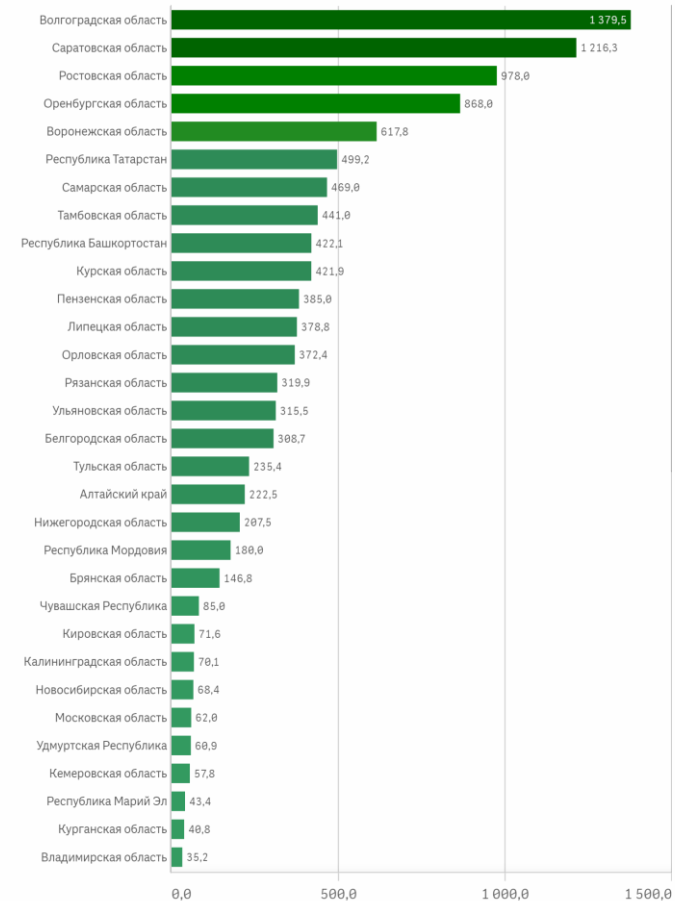
Изменение к прошлому году, тыс. га

**↘-155,0**

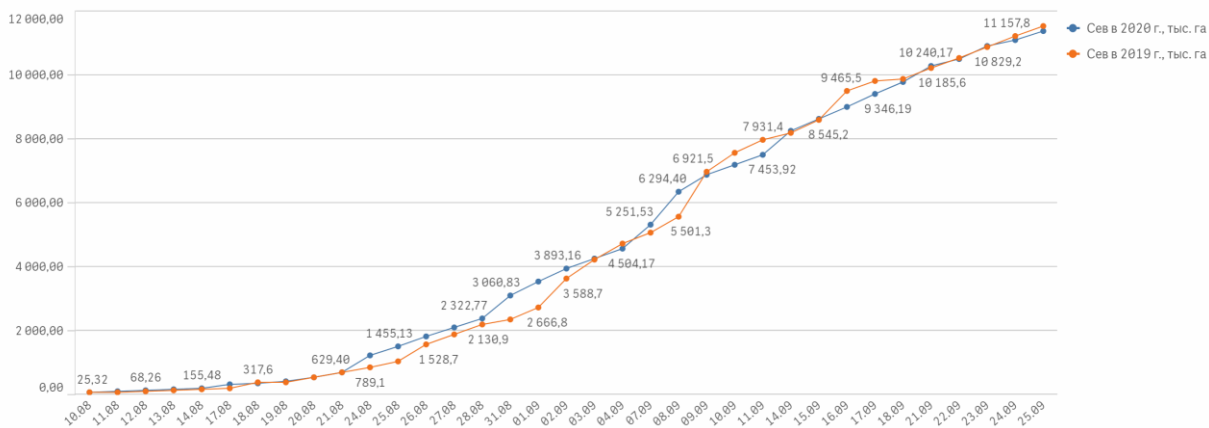
**↘-1,4%**

Рейтинг субъектов по севу озимых

тыс. га



Динамика сева (нарастающим итогом), тыс. га



\*данные по хозяйствам всех категорий



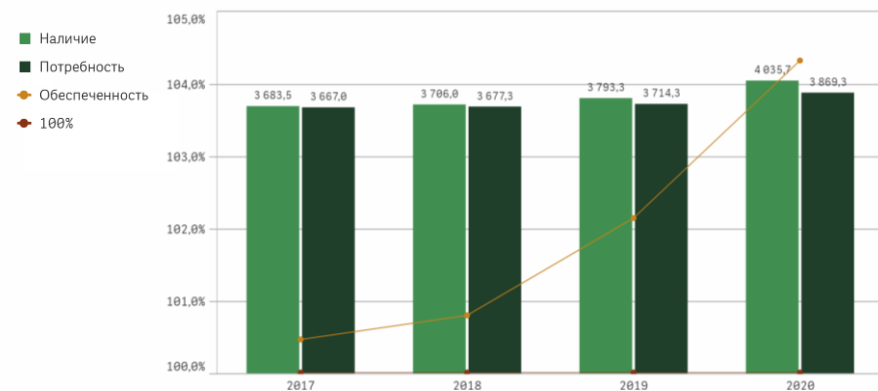


Наличие в РФ, тыс. тонн  
**4 035,7**

Потребность в РФ, тыс. тонн  
**3 869,3**

Обеспеченность в РФ, %  
**104,3**

Динамика обеспеченности семенами (%), наличия и потребности в семенах (тыс. т)\*\*



\*\*оперативная информация на текущую дату каждого года

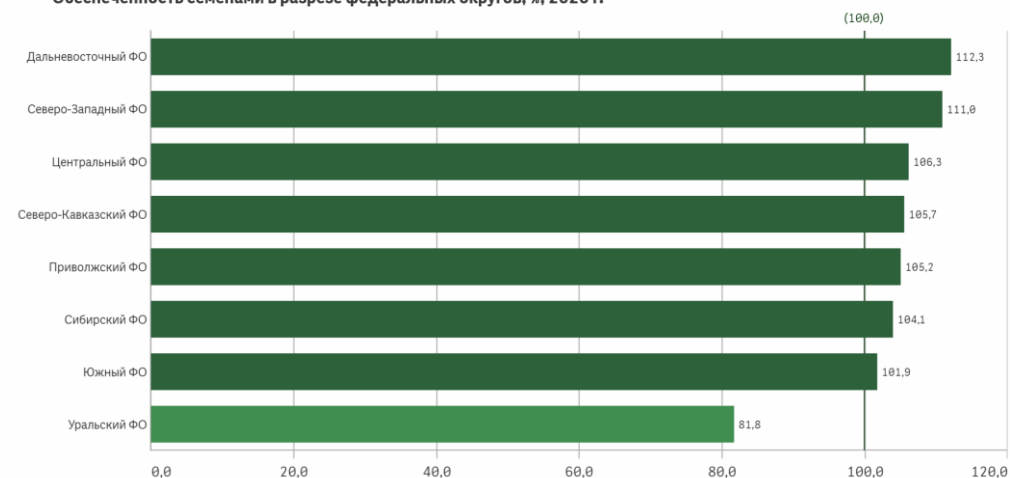
Обеспеченность семенами в разрезе субъектов Российской Федерации, %, 2020 г.



Наличие, потребность и обеспеченность семенами в разрезе субъектов Российской Федерации, 2020 г.

Субъект	Наличие, тыс. тонн	Потребность, тыс. тонн	Обеспеченность, %
Алтайский край	50,0	44,0	113,8
Архангельская область	0,1	0,1	114,0
Астраханская область	0,7	0,6	120,7
Белгородская область	111,3	100,3	111,0
Брянская область	52,0	40,1	129,9
Владимирская область	10,1	6,3	162,0
Волгоградская область	276,2	250,5	110,3
Вологодская область	1,0	0,5	197,4
Воронежская область	198,7	178,8	111,2
Ивановская область	7,3	5,0	147,7
Иркутская область	0,9	0,6	143,5
Кабардино-Балкарская Республика	13,1	13,1	100,0
Калининградская область	16,1	16,5	97,8
Калужская область	12,5	12,6	99,6
Карачаево-Черкесская Республика	3,3	3,6	91,3
Кемеровская область	11,9	13,0	92,2
Кировская область	18,0	15,8	113,6
Костромская область	1,0	1,0	100,0
Краснодарский край	407,3	407,1	100,0
Красноярский край	6,8	7,5	89,9
Курганская область	5,3	6,2	86,0

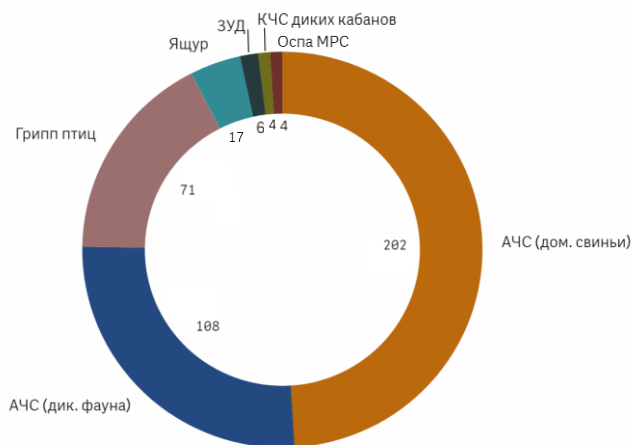
Обеспеченность семенами в разрезе федеральных округов, %, 2020 г.



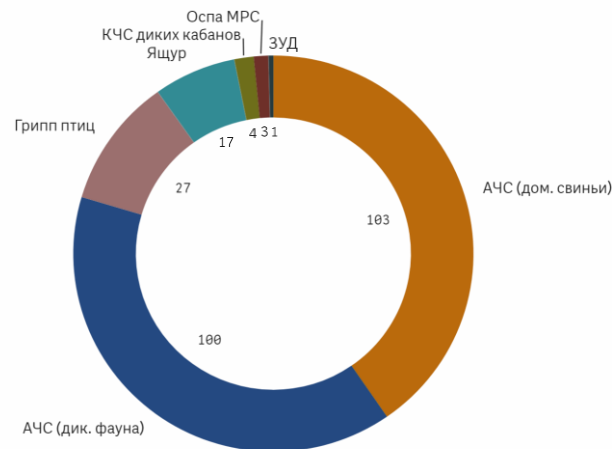
\*данные по всем категориям хозяйств без ЛПХ



Выявлено случаев болезней **412**

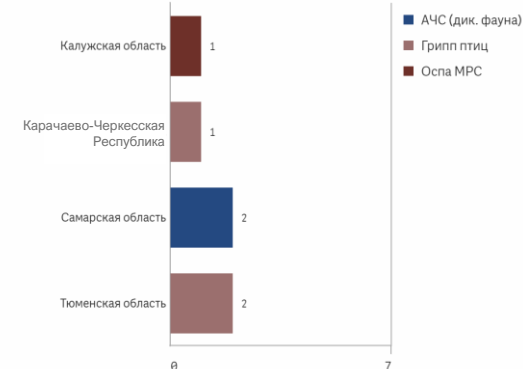


Ликвидировано случаев болезней\* **255**



Оперативная информация  
Выявлено случаев на 25.09.2020

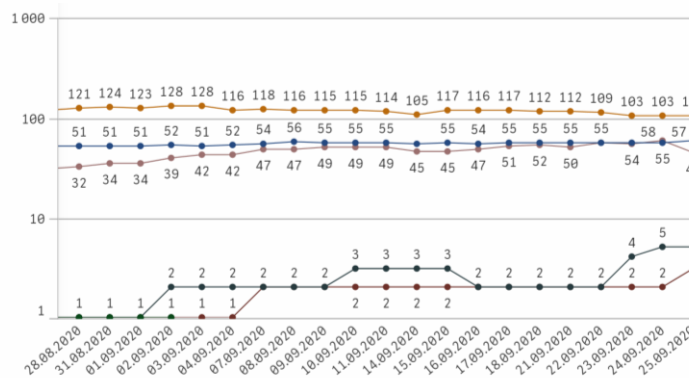
**6**



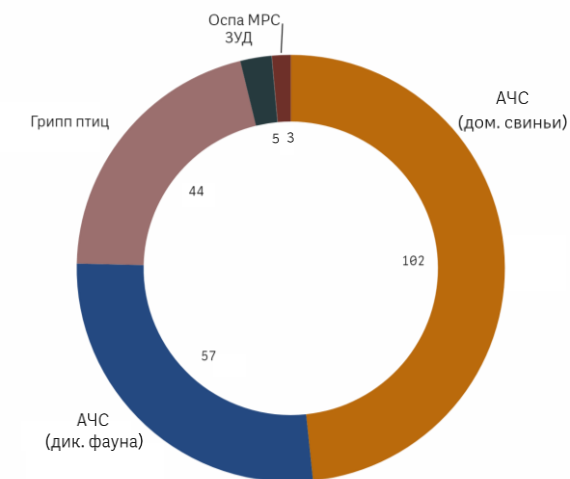
Выявлено случаев болезней

Тип болезни	На текущую дату	За неделю (7 дней)	За месяц (30 дней)	С начала года
АЧС (дом. свиньи)	0	2	54	202
АЧС (дик. фауна)	2	2	12	108
Грипп птиц	3	14	45	71
Ящур	0	0	0	17
ЗУД	0	3	5	6
Оспа МРС	1	1	2	4
КЧС диких кабанов	0	0	0	4
<b>Итого</b>	<b>6</b>	<b>22</b>	<b>118</b>	<b>412</b>

Динамика числа случаев болезней, находящихся в режиме карантина\*



Находятся на карантине\* **211**



\*с учетом перешедших болезней с 2019 г.

- Оспа МРС
- Ящур
- АЧС (дик. фауна)
- АЧС (дом. свиньи)
- КЧС диких кабанов
- Грипп птиц
- ЗУД

АЧС - африканская чума свиней  
КЧС - классическая чума свиней  
Оспа МРС - оспа овец и коз  
ЗУД - заразный узелковый дерматит

Особо опасные болезни: АЧС, грипп птиц, оспа МРС, сибирская язва, ящур



Находятся на карантине\* **211**

Ликвидировано случаев с начала года на 25.09.2020\* **255**

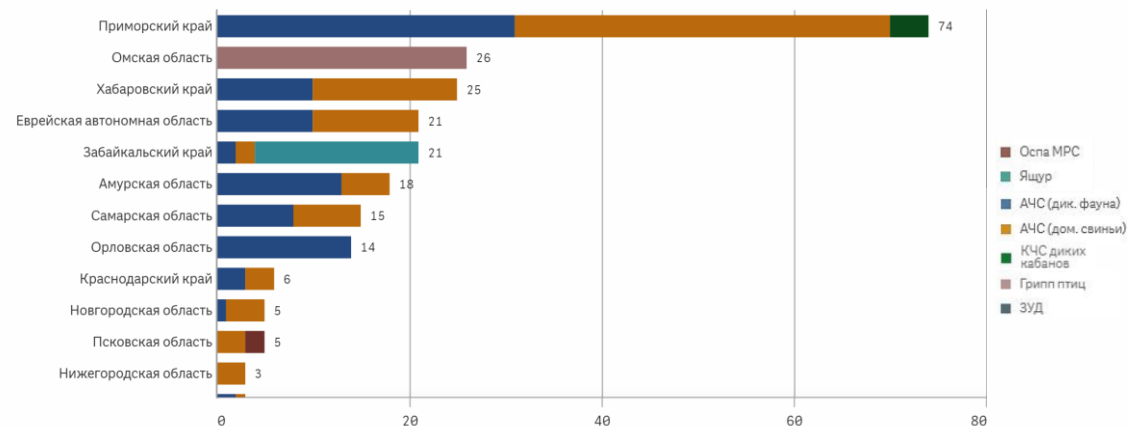
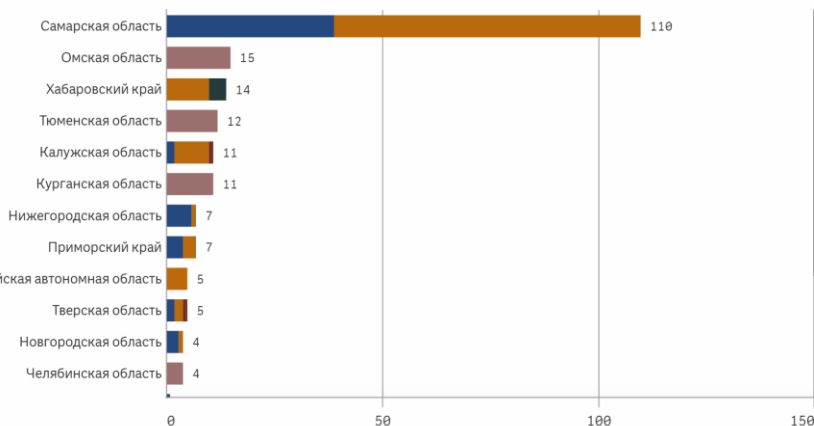


Таблица выявленных, находящихся на карантине и ликвидированных случаев болезней в разрезе муниципальных образований\*

Наименование заболевания	Субъект РФ	Муниципальное образование	Выявлено на 25.09.2020	На карантине на 25.09.2020	Ликвидировано на 25.09.2020
АЧС (дом. свиньи)	Самарская область	Ставропольский район	20	20	0
АЧС (дом. свиньи)	Самарская область	Безенчукский район	10	10	0
АЧС (дик. фауна)	Самарская область	Безенчукский район	9	9	0
АЧС (дик. фауна)	Самарская область	Исаклинский район	9	9	0
АЧС (дом. свиньи)	Самарская область	Сергиевский район	13	9	4
АЧС (дик. фауна)	Самарская область	Ставропольский район	8	8	0
АЧС (дом. свиньи)	Самарская область	Шигонский район	8	8	0
АЧС (дик. фауна)	Самарская область	Шигонский район	5	5	0
АЧС (дом. свиньи)	Самарская область	г.о. Новокуйбышевск	5	5	0
АЧС (дом. свиньи)	Самарская область	Кинель-Черкасский район	5	5	0
Грипп птиц	Тюменская область	Абатский район	5	5	0
АЧС (дом. свиньи)	Самарская область	Сызранский район	4	4	0
ЗУД	Хабаровский край	г. Хабаровск	4	4	0
АЧС (дик. фауна)	Новгородская область	Шимский район	3	3	0
АЧС (дик. фауна)	Приморский край	Чугуевский район	4	3	1
АЧС (дик. фауна)	Самарская область	г. Жигулевск	3	3	0
АЧС (дом. свиньи)	Еврейская автономная область	Смидовичский район	7	3	4
АЧС (дом. свиньи)	Самарская область	Исаклинский район	5	3	2
АЧС (дом. свиньи)	Хабаровский край	г. Хабаровск	3	3	0
АЧС (дом. свиньи)	Хабаровский край	Хабаровский район	9	3	6
Грипп птиц	Курганская область	Сафакулевский район	3	3	0
<b>Итого</b>			<b>466</b>	<b>211</b>	<b>255</b>

Карта случаев болезней, находящихся на карантине\*



\*С полными данными таблицы можно ознакомиться в соответствующем приложении ЦИАС СГИО СХ в потоке "04.Депветеринария"

\*с учетом перешедших болезней с 2019 г.



## Дальневосточный бассейн

Фактический вылов ВБР\*, тыс. т

2 771,4

изменение к прошлому году:

▲2,0%

### Дальневосточный бассейн

фактический вылов ВБР, тыс. т



## Западный бассейн

Фактический вылов ВБР\*, тыс. т

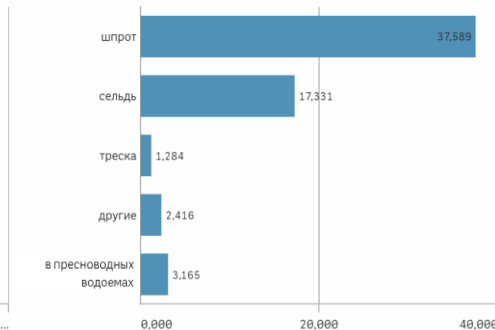
61,8

изменение к прошлому году:

▲2,3%

### Западный бассейн

фактический вылов ВБР, тыс. т



## Северный бассейн

Фактический вылов ВБР\*, тыс. т

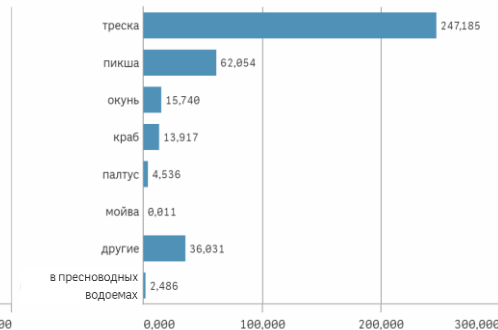
382,0

изменение к прошлому году:

▼-4,2%

### Северный бассейн

фактический вылов ВБР, тыс. т



## Азово-Черноморский бассейн

Фактический вылов ВБР\*, тыс. т

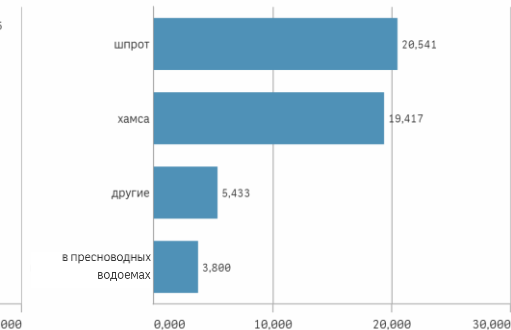
49,2

изменение к прошлому году:

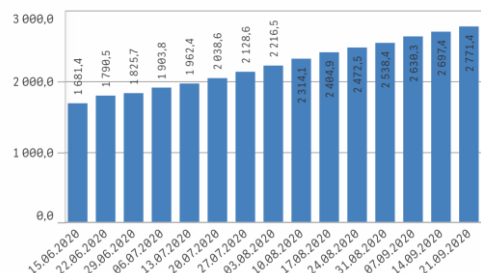
▼-4,8%

### Азово-Черноморский бассейн

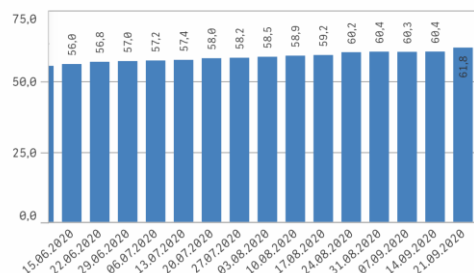
фактический вылов ВБР, тыс. т



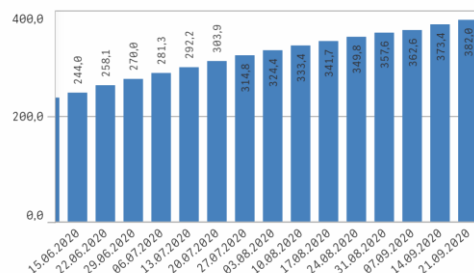
### Фактический вылов ВБР нарастающим итогом



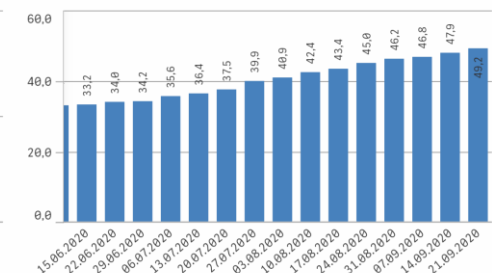
### Фактический вылов ВБР нарастающим итогом



### Фактический вылов ВБР нарастающим итогом



### Фактический вылов ВБР нарастающим итогом



\*ВБР – водные биологические ресурсы



## Конвенционные районы и открытая часть Мирового океана

Фактический вылов ВБР\*, тыс. т

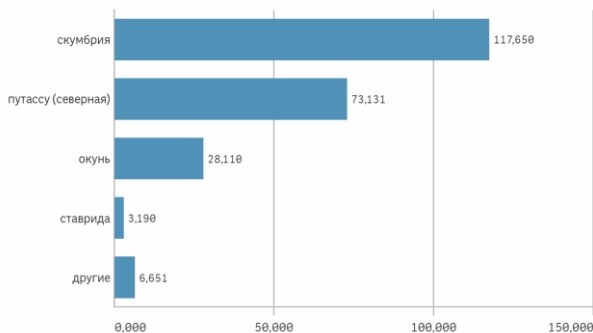
228,7

изменение к прошлому году:

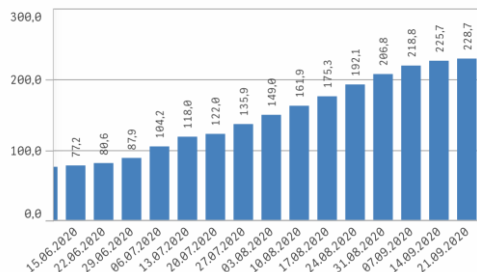
▼-5,7%

### Конвенционные районы и Открытая часть Мирового океана

фактический вылов ВБР, тыс. т



### Фактический вылов ВБР нарастающим итогом



## Зоны иностранных государств

Фактический вылов ВБР\*, тыс. т

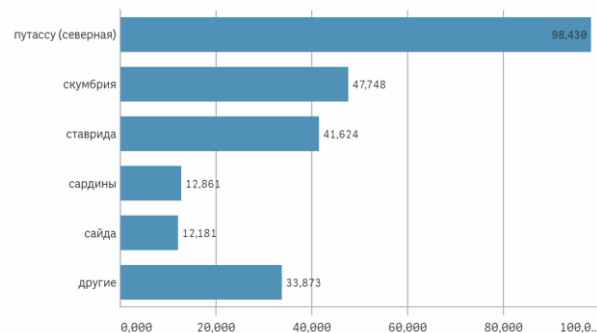
246,7

изменение к прошлому году:

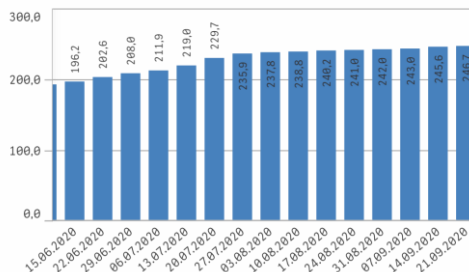
▼-2,6%

### Зоны иностранных государств

фактический вылов ВБР, тыс. т



### Фактический вылов ВБР нарастающим итогом



## Волжско-Каспийский бассейн

Фактический вылов ВБР\*, тыс. т

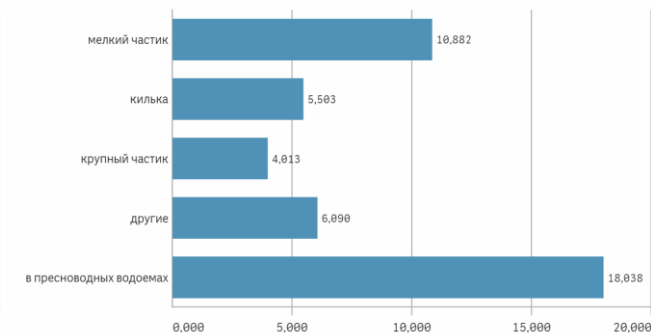
44,5

изменение к прошлому году:

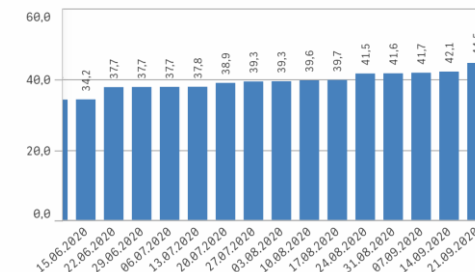
▲7,0%

### Волжско-Каспийский бассейн

фактический вылов ВБР, тыс. т



### Фактический вылов ВБР нарастающим итогом

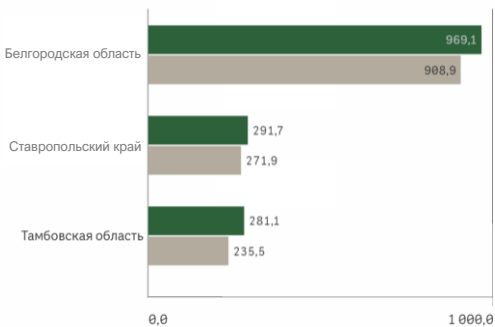


\*ВБР – водные биологические ресурсы



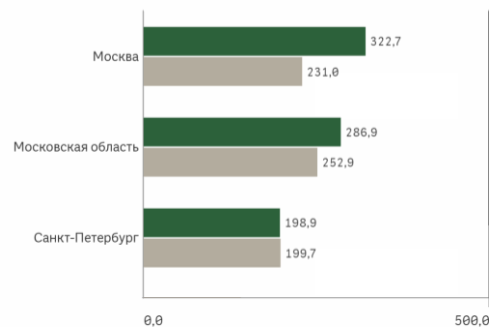
**МЯСО И СУБПРОДУКТЫ\***, тыс. тонн  
**5 651,3**  
 Темп роста к прошлому году, %  
**▲104,9%**

**Топ-3 регионов**  
 по производству мяса и субпродуктов



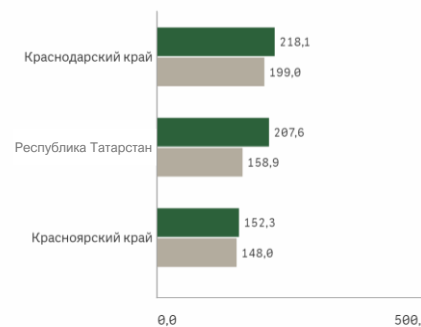
**ХЛЕБ И ХЛЕБОБУЛОЧНЫЕ ИЗДЕЛИЯ\***, тыс. тонн  
**4 114,9**  
 Темп роста к прошлому году, %  
**▼99,7%**

**Топ-3 регионов**  
 по производству хлеба и хлебобулочных изделий, включая полуфабрикаты

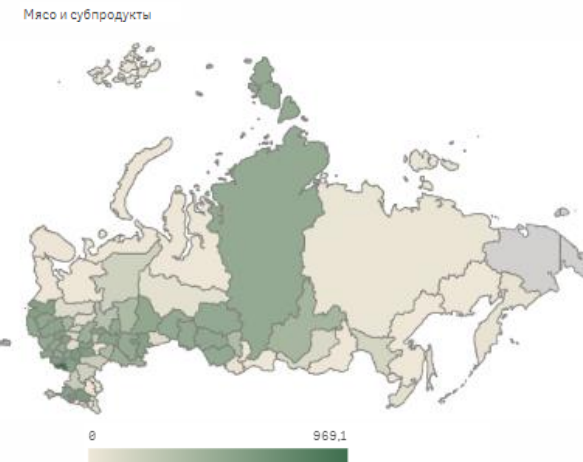


**МОЛОКО ПИТЬЕВОЕ\***, тыс. тонн  
**3 643,4**  
 Темп роста к прошлому году, %  
**▲100,7%**

**Топ-3 регионов**  
 по производству молока жидкого обработанного, включая молоко для детского питания

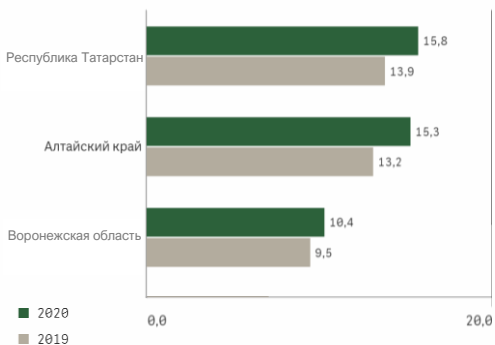


**Карта производства пищевой продукции\*\* по регионам РФ, тыс. тонн**



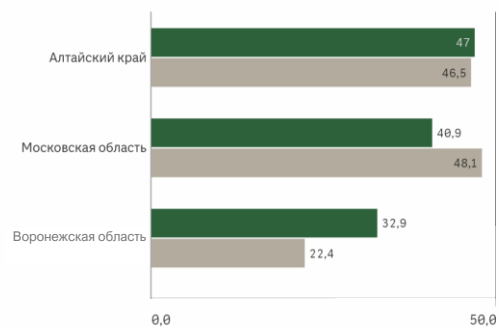
**МАСЛО СЛИВОЧНОЕ\***, тыс. тонн  
**195,1**  
 Темп роста к прошлому году, %  
**▲107,5%**

**Топ-3 регионов**  
 по производству масла сливочного



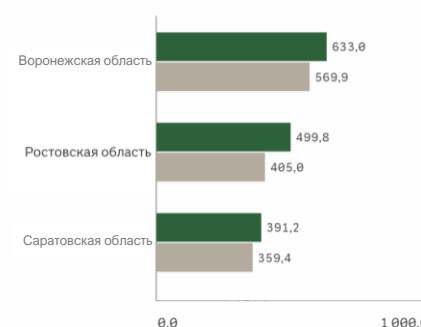
**СЫРЫ\***, тыс. тонн  
**376,5**  
 Темп роста к прошлому году, %  
**▲106,5%**

**Топ-3 регионов**  
 по производству сыров

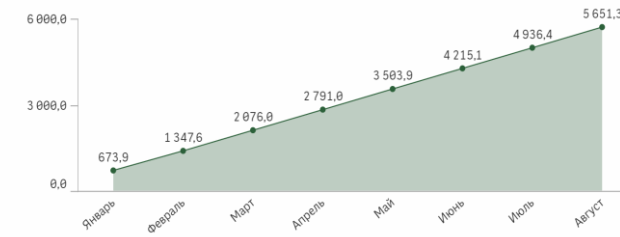


**МАСЛО ПОДСОЛНЕЧНОЕ\***, тыс. тонн  
**3 854,6**  
 Темп роста к прошлому году, %  
**▲113,0%**

**Топ-3 регионов**  
 по производству масла подсолнечного и его фракций нерафинированных



**Динамика производства продукции\***  
 Мясо и субпродукты, тыс. тонн за 2020 год



\*\* с информацией по важнейшим видам пищевой и перерабатывающей промышленности можно ознакомиться в соответствующем приложении ЦИАС СГИО СХ в потоке "14.Деппицпропм"



Таблица. Производство важнейших видов продукции пищевой и перерабатывающей промышленности в РФ

Продукция	Код ОКПД2	Август 2019 г.	Август 2020 г.	Изменение 2020 г. к 2019 г.	Темп роста, % 2020 г. к 2019 г.
Мясо и субпродукты	10.11.12.003.АГ	5 388,37	5 651,27	+262,90▲	104,88%
Изделия колбасные, включая изделия колбасные для детского питания	10.13.14.002.АГ	1 501,65	1 552,16	+50,51▲	103,36%
Консервы мясные (мясодержащие), включая консервы для детского питания	10.13.15.002.АГ	432,96	509,00	+76,05▲	117,56%
Флодоовощные консервы	10.32.39.001.АГ	3 362,27	3 543,12	+180,85▲	105,38%
Молоко жидкое обработанное, включая молоко для детского питания	10.51.11.001.АГ	3 617,93	3 643,38	+25,45▲	100,70%
Продукты молочные сгущенные	10.51.51.002.АГ	453,27	475,07	+21,80▲	104,81%
Крупа	10.61.31.001.АГ	929,89	931,58	+1,69▲	100,18%
Хлеб и хлебобулочные изделия, включая полуфабрикаты	10.71.11.003.АГ	4 125,33	4 114,86	-10,47▼	99,75%
Кондитерские изделия	10.82.71.001.АГ	2 513,55	2 444,95	-68,61▼	97,27%
Полуфабрикаты мясные, мясодержащие, охлажденные, замороженные	10.13.14.700	2 385,08	2 585,84	+200,76▲	108,42%
Картофель переработанный и консервированный	10.31.1	197,20	209,46	+12,26▲	106,22%
Масла растительные и их фракции нерафинированные	10.41.2	4 252,92	4 774,21	+521,29▲	112,26%
Маргарин	10.42.10.110	283,19	277,02	-6,17▼	97,82%
Молоко и сливки сухие, сублимированные	10.51.2	110,72	113,25	+2,53▲	102,29%
Масло сливочное	10.51.30.100	181,45	195,07	+13,62▲	107,50%
Сыры	10.51.40.100	353,55	376,45	+22,90▲	106,48%
Мука из зерновых культур, овощных и других растительных культур, смеси из них	10.61.2	6 023,93	5 984,96	-38,97▼	99,35%
Изделия макаронные, кускус и аналогичные мучные изделия	10.73.1	927,98	986,22	+58,24▲	106,28%
Сахар белый свекловичный или тростниковый и химически чистая сахароза в твердом состоянии без вкусоароматических или красящих добавок	10.81.12	917,74	1 217,39	+299,65▲	132,65%
Майонезы	10.84.12.130	479,33	476,36	-2,98▼	99,38%

